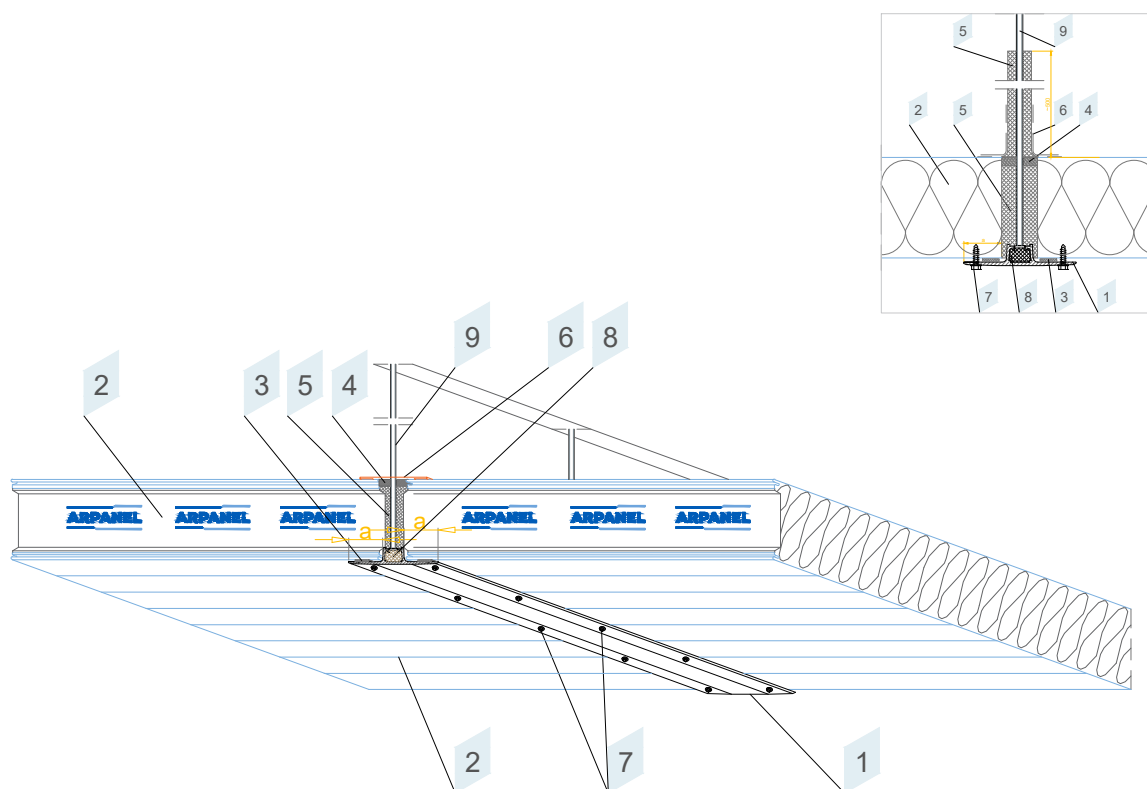


## 4. System obudowy obiektów chłodniczych



**Uwagi:**

a - szerokość podparcia należy wyznaczyć na podstawie obliczeń statyczno-wytrzymałościowych;  $a \geq 40\text{mm}$ .

Pozycja	Kod produktu	Przedmiot
1		Profil aluminiowy
2	ARPANEL CH	Płyta chłodnicza ARPANEL CH
3	US-02	Uszczelka akustyczno - izolacyjna PES
4		Masa uszczelniająca trwale plastyczna
5		Pianka poliuretanowa montażowa
6		Rozeta z blachy
7		Blachowkręt
8		Łącznik PVC z wkładką stalową
9		Śruba gwintowana

### 4.9 Detal podwieszenia płyt w stropie przy pomocy profilu